



LA CGN À TOUTE VAPEUR OU COMMENT CONJUGUER BELLE EPOQUE ET MODERNITÉ ?

M. Luc-Antoine BAEHNI
Directeur général de la CGN



SOMMAIRE

- La CGN en bref
- Flotte
- Transport public





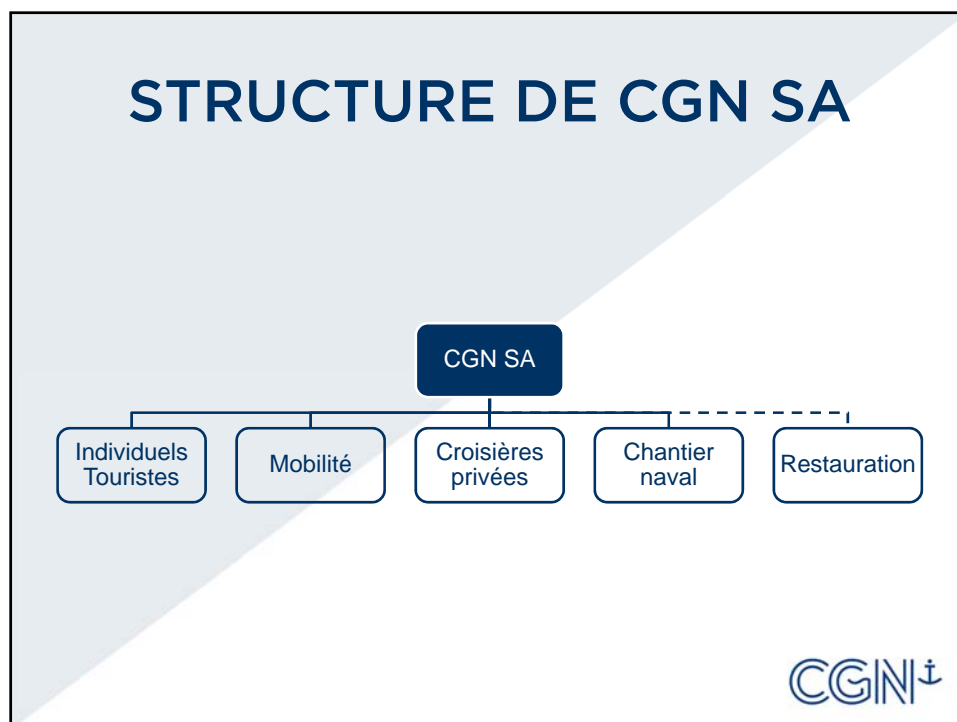
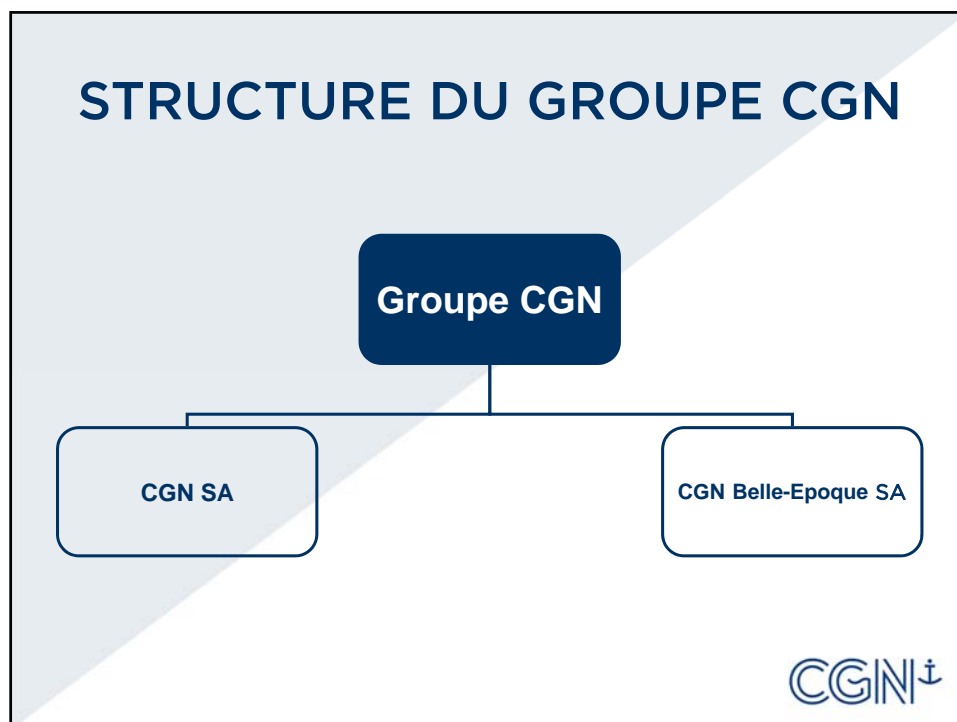
LA CGN EN BREF



LA CGN EN BREF

- 183 employés
- 19 bateaux dont 8 Belle Epoque
- 43 débarcadères
- 3 restaurateurs
- 2,2 millions de passagers
- 900'000 visites/an sur www.cgn.ch





LES 3 MISSIONS DE LA CGN



Aide au développement
touristique de la région



Transport public



Conservation du patrimoine



MISSION 1 - TRANSPORT PUBLIC - LE FUTUR ?

- Les lignes N1 Lausanne-Evian et N2 Lausanne-Thonon pourraient facilement transporter 200'000 passagers de plus avec :



- » Des bateaux mieux adaptés
- » Des fréquences accrues

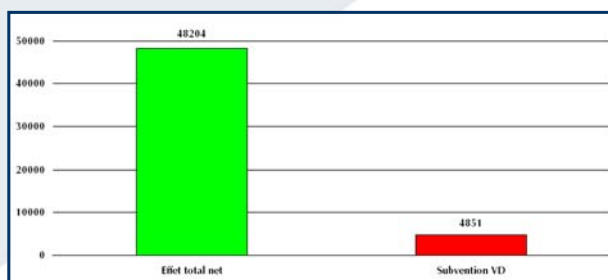


MISSION 2 - TOURISME

Contribution au développement touristique

Le rapport de l'Université de Lausanne (institut CREA) sur l'impact de la CGN sur l'économie vaudoise est très positif:

1. Pour chaque franc dépensé par le canton, il y a création de valeur de 10 frs
2. Effet net total sur l'économie vaudoise = + 48 mio



CGNI 

MISSION 3 - PATRIMOINE

Conservation du patrimoine

- » L'attraction unique que constitue la plus grande flotte Belle Epoque au monde a été reconnue par l'arrêté de classement du 17 juin 2011



CGNI 

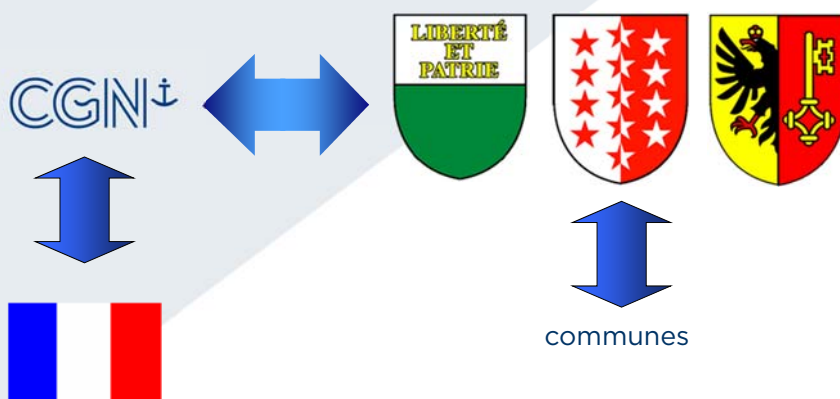
LES CHIFFRES CLÉS 2013

- Chiffre d'affaires (avec prest. cantonales) 36,7 mios (-0.9 mio/12) (+ 1% hors prest. cant)
- Taux de couverture 81%
- Capital-actions 19.8 mios
- Km parcourus 495'000 km (524'000 km/12)
- Collaborateurs (équivalence plein temps) 172
- Passagers 2'185'634 (-4%/12)



RELATIONS CANTONS-CGN-COMMUNES-FRANCE

- La CGN : une entreprise semi-publique prestataire de service




CONTRAT DE PRESTATIONS

La contribution annuelle des 3 cantons et de la France dépend :

- de l'intensité de la desserte
- du type de bateaux engagés
- de la fréquentation

En résumé: 30 millions de charges
 - 21 millions de recettes passagers
 = 9 millions à charge des cantons

58% VD

19% GE

4% VS

13% France

Le taux de couv. des charges 80%



LA FLOTTE DE LA CGN



LA FLOTTE DE LA CGN

- 8 bateaux « Belle Epoque »
- 5 bateaux « modernes »
- 4 vedettes
- 2 NAVIBUS®

➔ 19 bateaux en 2014



CGN ⚓

BATEAUX À VAPEUR

- ◆ La Suisse
- ◆ Savoie
- ◆ Simplon
- ◆ Montreux
- ◆ Rhône



CGN ⚓

BATEAUX DIESEL-ÉLECTRIQUE

- ◆ Vevey
- ◆ Helvétie (arrêt 2002)
- ◆ Italie (arrêt 2005)



CGNI ⚓

BATEAUX DIESEL

- ◆ Lausanne
- ◆ Léman
- ◆ Henry-Dunant
- ◆ Général-Guisan
- ◆ Ville-de-Genève



CGNI ⚓

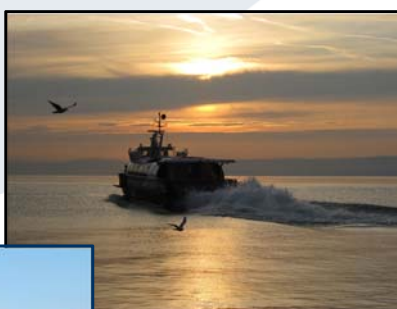
VEDETTES

- ◆ Morges
- ◆ Lavaux
- ◆ Valais
- ◆ Col-Vert

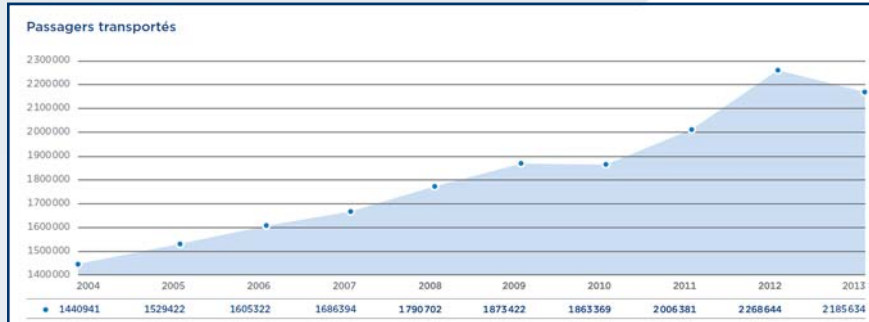


NAVIBUS®

- ◆ Coppet
- ◆ Genève

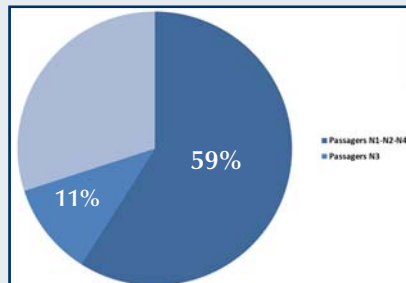


PASSAGERS 2004-2013 (+50%)

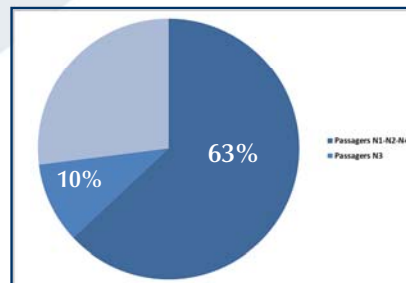


PASSAGERS TRANSPORT PUBLIC

Total passagers 2012 = 2'268'644



Total passagers 2013 = 2'185'634



NOUVELLE IDENTITÉ TRANSPORT PUBLIC

Suite au succès des lignes de transport public,
la CGN développe le concept CGN-Mobilité

- » Par la distinction flotte blanche - flotte bleue
- » Par un marketing différencié



CGN 

ATTENTE DES CLIENTS DIFFÉRENTES

Transport public

- » Vitesse
- » Confort
- » Fréquence
- » Abonnements



Transport touristique

- » Douceur de vivre
- » Gastronomie
- » Beauté
- » Patrimoine



CGN 

CGN-MOBILITÉ

L'autre rive n'a jamais été aussi proche!

N1 Lausanne ⇄ Evian 35 minutes, 26x par jour*	N3 Nyon ⇄ Yvoire 20 minutes, 35x par jour*
N2 Lausanne ⇄ Thonon 27 minutes, 28x par jour*	N4 Nyon ⇄ Chens 20 minutes, 20x par jour*

*Nombre de traversées maximum durant l'heure d'été et hors de l'été hivernal. Sous réserve de modification sans autre avis.

www.cgn.ch/mobilite
InfoLine +41 02848 811 848

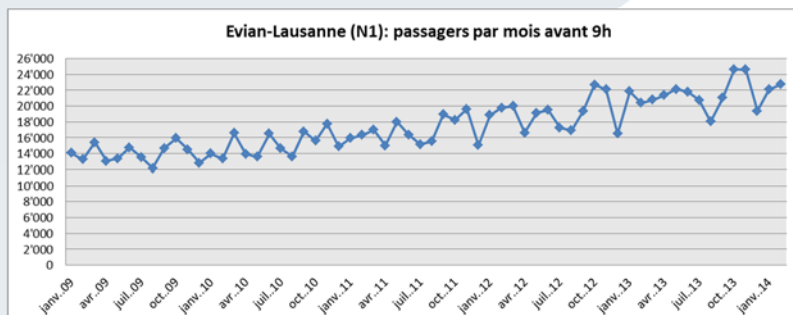
CGN-MOBILITÉ



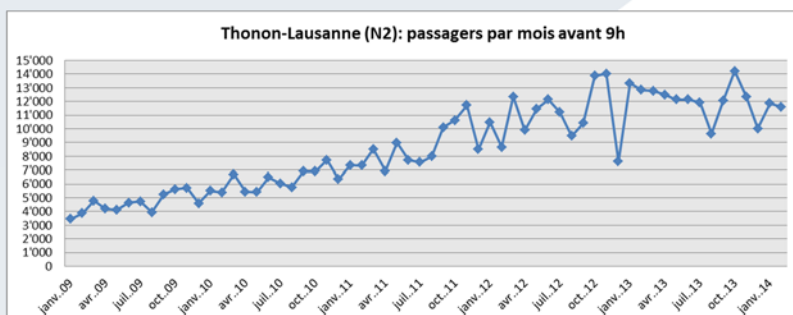
TRANSPORT PUBLIC



EVOLUTION LIGNE N1 - EVIAN-LAUSANNE



EVOLUTION LIGNE N2 - THONON-LAUSANNE



EVOLUTION LIGNE N4 - CHENS-NYON



CGNI

PORTS

Les 9 ports principaux représentent 93.5 % des passagers
(base 2013: 2'118'433 passagers en service régulier)

Rang		Emb. + déb. 2013	%
1	Lausanne	1'499'467	35.4
2	Evian	900'237	21.2
3	Thonon	376'904	8.9
4	Nyon	332'378	7.8
5	Yvoire	255'056	6.0
6	Genève	206'289	4.9
7	Montreux	144'798	3.4
8	Vevey	122'903	3.0
9	Chens	120'938	2.9
10	Chillon	59'196	1.4
11	Bouveret	50'250	1.2
12	Villeneuve	28'204	0.7

93.5 %

CGNI

ÉCOLOGIE

- La CGN est un précurseur dans
 - Les panneaux solaires
 - Les filtres à particules
 - Les cuves à eau noire
 - Les hélices d'étrave



CGN⁺

ÉCOLOGIE

- Dès 13 passagers par bateau, les émissions de CO₂ par passager sont inférieures à celles émises par des voitures effectuant le tour du lac.

Etude réalisée en 2008 par Ecointesys, aujourd'hui Quantis.



CGN⁺

CONCLUSION

La CGN préserve son héritage patrimonial tout en se préparant pour le futur



600'000 passagers en 2013



1,6 mio passagers en 2013

CGN 



MERCI POUR VOTRE ATTENTION

CGN 