

 zedas[®] asset

zedas[®] mobile

Datenerfassung an der Quelle



ENOTRAC 
Engineering and Consultancy

Technisches Anlagenmanagement mit zedas[®] asset

- zedas[®] asset: Softwarepaket für Instandhaltungsmanagement von Bahnanlagen und Fahrzeugflotten
- Spezialisiert auf den Eisenbahnbereich
- Im Einsatz seit über 20 Jahren in der Schweiz (z.B. Zentralbahn, Südostbahn) und international (z.B. Stadler Pankow, Verkehrsgesellschaft Frankfurt)

Technisches Anlagenmanagement mit zedas[®] asset

- Alle Informationen über die Fahrzeuge bzw. Anlagen sind zentral gespeichert
- Unterstützt die Planung und Abwicklung von Instandhaltungsarbeiten (Terminüberwachung, Auftrag, Rückmeldung)
- Unterstützt die Störungsbehebung an Anlagen und Fahrzeugen (Störungsmeldung, Auftrag, Erledigungsmeldung)
- Garantiert die Rückverfolgbarkeit von Komponenten (z.B. Radsätze)
- Liefert Kennzahlen für das Management



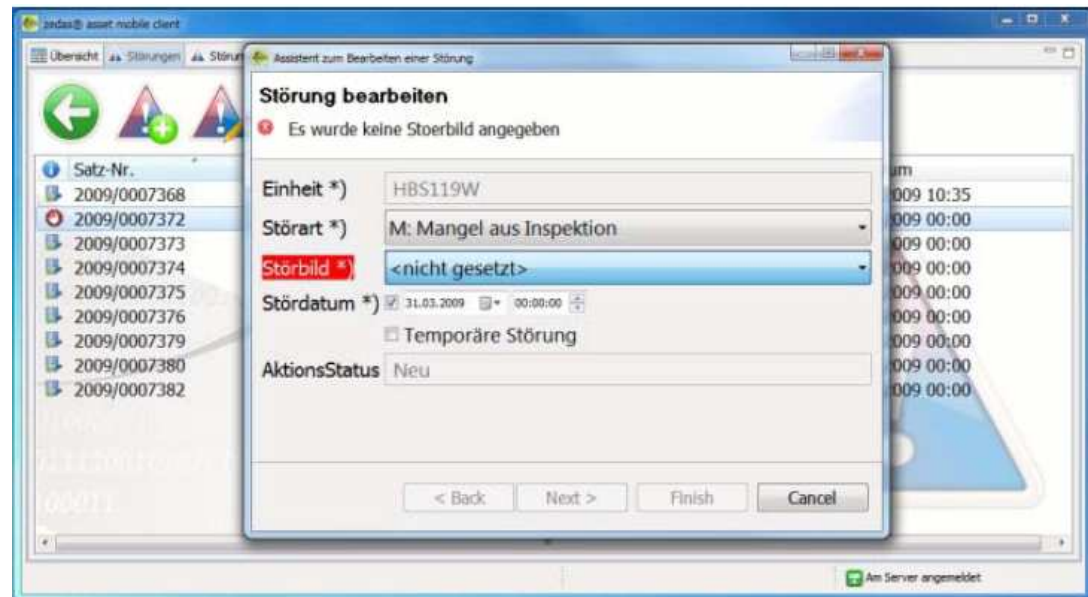
zedas[®] mobile: Datenerfassung direkt an der Quelle

- zedas[®] mobile bringt das System noch näher an den Endbenutzer
- Der Endbenutzer erfasst die Daten direkt in das System
- Übertragungsfehler werden vermieden (keine „media breaks“)



zedas[®] mobile

- Abarbeiten von Prüflisten / Checklisten
- Erfassen von Zustandsdaten
(km-Stand, Abnutzung von Weichen, Anzahl Schaltungen, etc...)
- Erfassen von Störungen



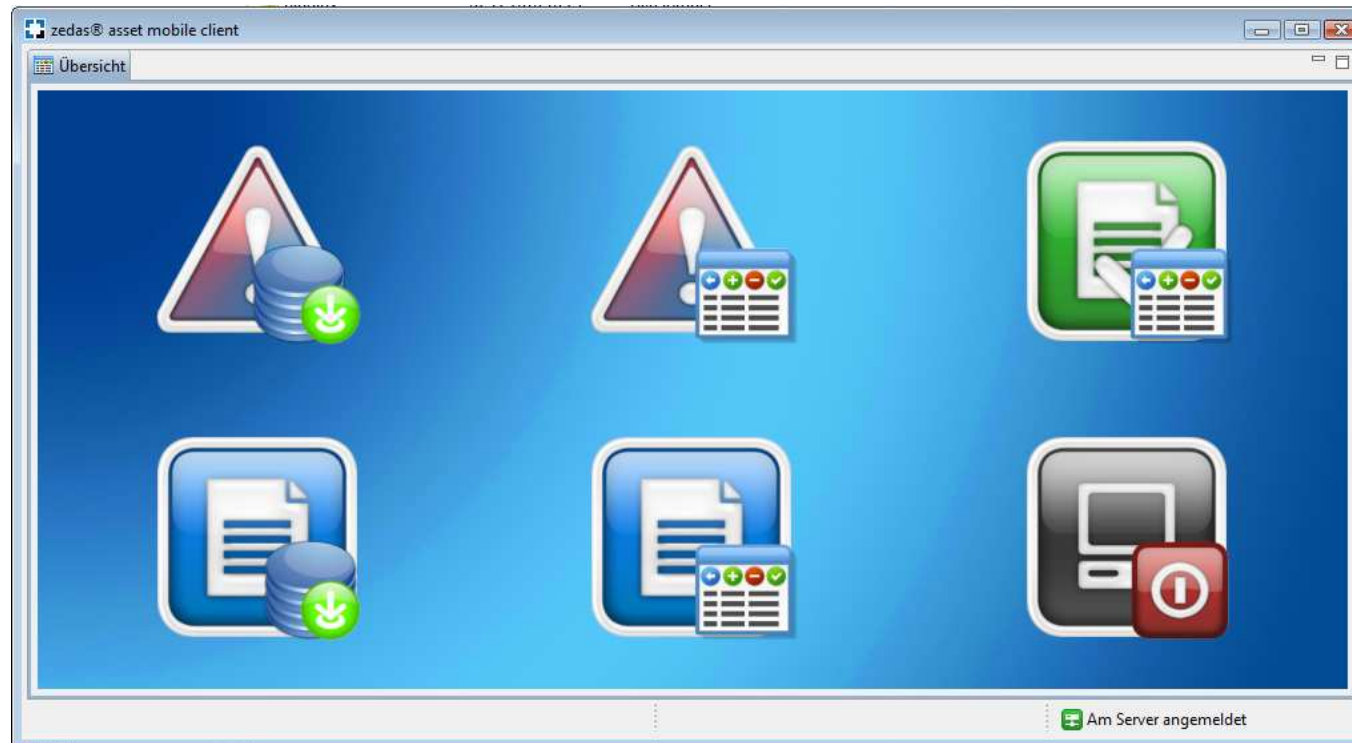
zedas[®] mobile

- Online und offline Betrieb – das System synchronisiert die relevanten Daten auf das Handheldgerät.
- Mittels Strichcode oder RFID (Radio-Frequency Identification) kann die betroffene Komponente schnell und ohne Fehler identifiziert werden



zedas[®] mobile

Die Lösung für mobile Datenerfassung



Kontakt

- ENOTRAC AG
Seefeldstrasse 8
CH-3600 Thun

Kontaktpersonen:

Bernhard Schwab
Tel. +41 (0)33 346 66 08
bernhard.schwab@enotrac.com

Martin Schreiber
Tel. +41 (0)33 346 66 40
martin.schreiber@enotrac.com