

Studienreise Bahnjournalisten, 2. September 2009

## Die Rolle von SBB Cargo auf der Nord-Süd-Achse und bis nach Skandinavien.

Annette Jordan, Leiterin Geschäftsbereich International



© SBB Cargo • 2. September 2009 1

## Voll auf Achse - von der Nordsee bis Italien.

- Verbindung der stärksten Wirtschaftsräume in Europa (Nordseehäfen-Ruhrgebiet-Norditalien)
- Vertriebliche und operative Präsenz in den Kernmärkten
- Durchgehende Transportverantwortung aus einer Hand in den Kernmärkten



© SBB Cargo • 2. September 2009 2

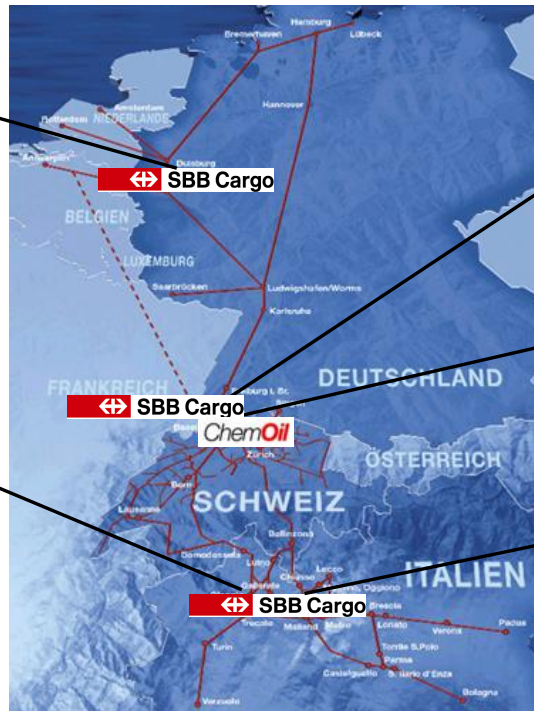
## Wir sind nah am Markt und direkt vor Ort.

### SBB Cargo Deutschland

Schifferstrasse 166  
47059 Duisburg  
Deutschland  
Gründung: 2002

### SBB Cargo Italien Firmensitz

Via Damiano Chiesa 2  
21013 Gallarate  
Italia  
Gründung: 2003



### SBB Cargo Schweiz

Centralbahnstrasse 4  
4065 Basel  
Schweiz  
Güterverkehr seit 1882

### ChemOil Logistics

Güterstrasse 97  
4053 Basel  
Schweiz

Gründung: 1999

### SBB Cargo Italien Verkaufsagentur

Via Vittor Pisani 7  
20124 Milano  
Italia

Gründung: 2003

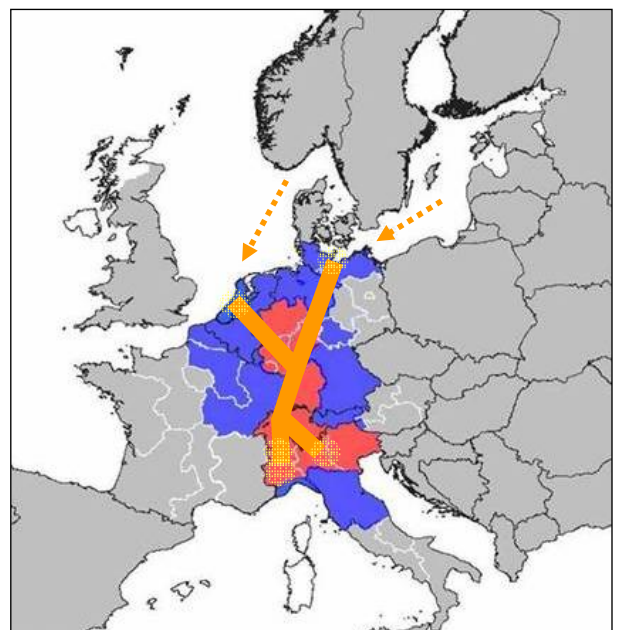
## Nordseehäfen - die Eingangstore in unser internationales Netz.

### Beispiel Lübeck/Container aus Finnland

- ➔ SBB Cargo übernimmt in Lübeck per Schiff aus Skandinavien kommende Container (vorwiegend Finnland) und fährt diese für Hupac mit 6 Ganzzügen pro Woche aus einer Hand bis nach Novara. Die letzte Meile erfolgt per LKW.
- ➔ Neu elektrifizierte Strecke Hamburg-Lübeck, seit 2009 Eigenproduktion auf der ganzen Strecke.

### Beispiel Rotterdam/Stahl aus Finnland

- ➔ Ruukki transportiert die Coils, Platten, Rohre und Bleche per Schiff von Finnland nach Rotterdam.
- ➔ Rotterdam-Köln erfolgt mit dem SBB Cargo-Partner Veolia. In Köln integriert SBB Cargo die Wagen in die direkte Shuttle-Verbindung und transportiert die jährlich 40'000 Tonnen Stahl nach Italien.
- ➔ In Brescia/Turin dienen die Plattformen als Drehscheiben für den Umschlag auf die Strasse. Der Transport an die endgültigen Bestimmungsorte erfolgt per LKW.



## Auf der Schiene bis nach Skandinavien.

### Skandinavien-Schweiz:

- ➔ SBB Cargo fährt durchgehende Schienengüterverkehre nach Skandinavien in Kooperation mit DB Schenker und Green Cargo

### Schieneübergänge Deutschland-Skandinavien:

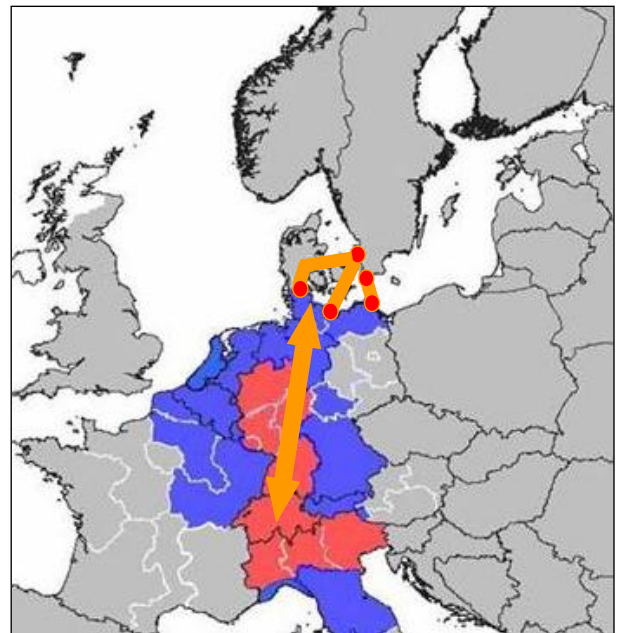
- ➔ Flensburg-Malmö (Schiene)
- ➔ Lübeck-Malmö (RoRo)
- ➔ Sassnitz/Mukran-Trelleborg (RoRo)

### Mengen:

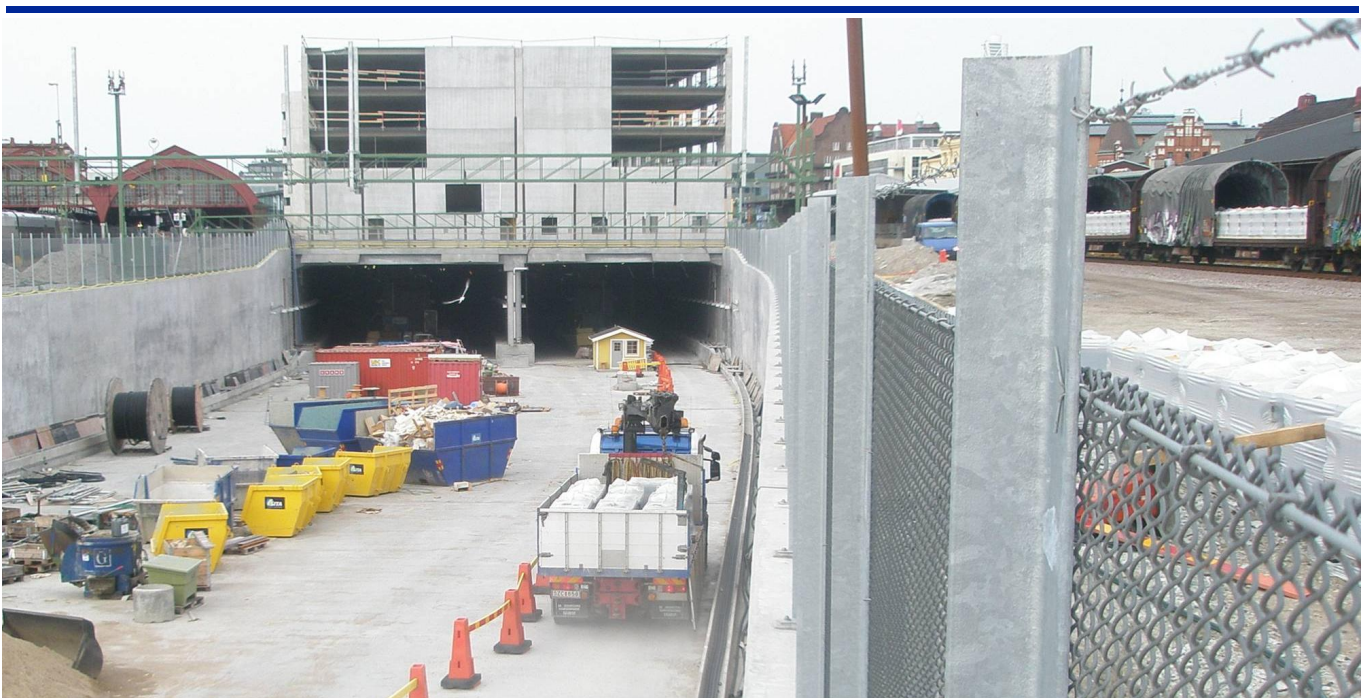
- ➔ Import 2008: 94'500 Nettotonnen
- ➔ Export 2008: 32'500 Nettotonnen

### Wichtigste Branchen:

- ➔ Import: Zellstoff, Papier, kombinierter Verkehr
- ➔ Export: Stahl, Holz, Handel



## Wir bauen den Citytunnel Malmö mit.



## Export: Beispiel Betonschwellen für den Citytunnel in Malmö.

- Export von 2x49 Wagen mit Eisenbahnschwellen von Müntschemier nach Malmö (Juli/Sept.)
- SBB Cargo übernimmt die Wagen im Anschlussgleis der Firma Tribeton (Creabeton Materiaux AG) in Müntschemier und transportiert diese bis Basel, Badischer Bahnhof
- Im Auftrag von SBB Cargo fährt DB Schenker die Betonschwellen von Basel nach Sassnitz und Green Cargo nach Malmö
- In Malmö werden die Eisenbahnschwellen im Citytunnel eingebaut

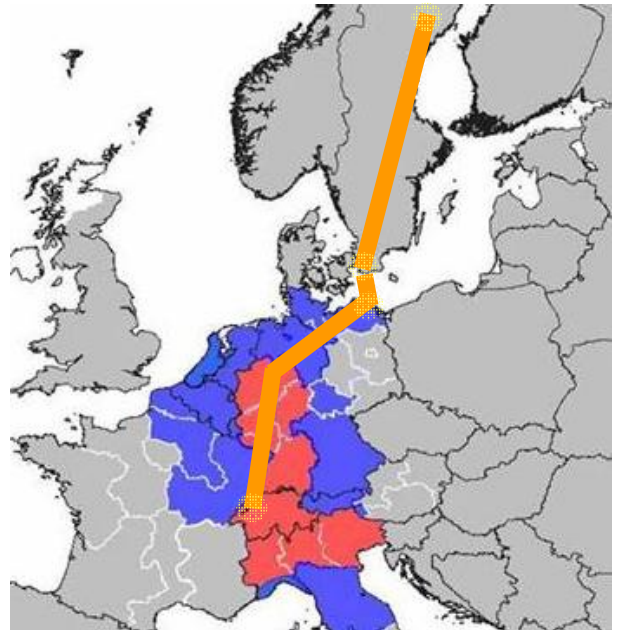


## Wir bringen die Möbel für Ihr Wohnzimmer.



## Import: Beispiel Ikea-Möbel für die Schweiz.

- Import von Ikea-Möbel von Lycksele nach Lausen
- die Transporte werden von Green Cargo und DB Schenker von Lycksele über Trelleborg, Sassnitz/Mukran und durch Deutschland in die Schweiz geführt
- SBB Cargo übernimmt die Wagen in Basel und führt diese ins Ikea-Lager nach Lausen



## Wir entwickeln die Schiene weiter.



## Gezielte Innovationen entlang der Nord-Süd-Achse. Entwicklungen der letzten 12 Monate:

---

### Angebotsentwicklung

- Dez. 2008: neue Destinationen (I) - Cavatigozzi, Mantova, Piacenza, Sannazzaro, Tavazzano
- Juni 2009: neuer HUB Nienburg (D)

### Wichtigste Neuverkehre

- Okt. 2008: Spumador, Mineralwasser (I-CH)
- Nov. 2008: Shell, Flugbenzing (D-CH)
- Jan. 2009: IFB/TRW, kombinierter Verkehr (CH/D-I)

### Kundenservice

- Nov. 2008: Integration Kundenservicecenter am Hauptsitz Basel
- März 2009: Start neues Emmissionsreporting für Kunden

### Personalausbildung

- Aug. 2009: Start Ausbildung von 42 Lehrlingen in CH
- Sept. 2009: Start Ausbildung von 6 Lehrlingen in D

### Weiteres

- Jan. 2009: Mitgründung FerCargo, Verband privater Güterbahnen in Italien
- Mai 2009: Ausbau/Neuer Hauptsitz SBB Cargo Deutschland in Duisburg

---

## Danke für Ihr Interesse!

