

The Siemens logo is displayed in a bold, teal, sans-serif font. It is positioned in the upper right corner of the slide, set against a white rectangular background that partially overlaps the main image.

SIEMENS

The background of the slide is a long-exposure photograph of a high-speed train crossing a concrete bridge at night. The train is blurred to convey speed, with its headlights and interior lights visible. Below the bridge, a highway with light trails from cars is visible. The overall scene is illuminated by city lights, creating a dynamic and modern atmosphere.

Siemens Schweiz AG

Industry Sector, Mobility Division

© Copyright Siemens Schweiz AG

Megatrends beeinflussen die Welt von morgen



Vier Megatrends prägen die Zukunft:

- Urbanisierung
- Demografischer Wandel
- Klimawandel
- Globalisierung

Siemens hat dank spartenübergreifendem Portfolio, technologischem Know-how und weltweiter Präsenz, Antworten auf die Herausforderungen dieser Trends.

Unsere Werte

Höchstleistung mit vorbildlicher Ethik

SIEMENS

Verantwortungsvoll

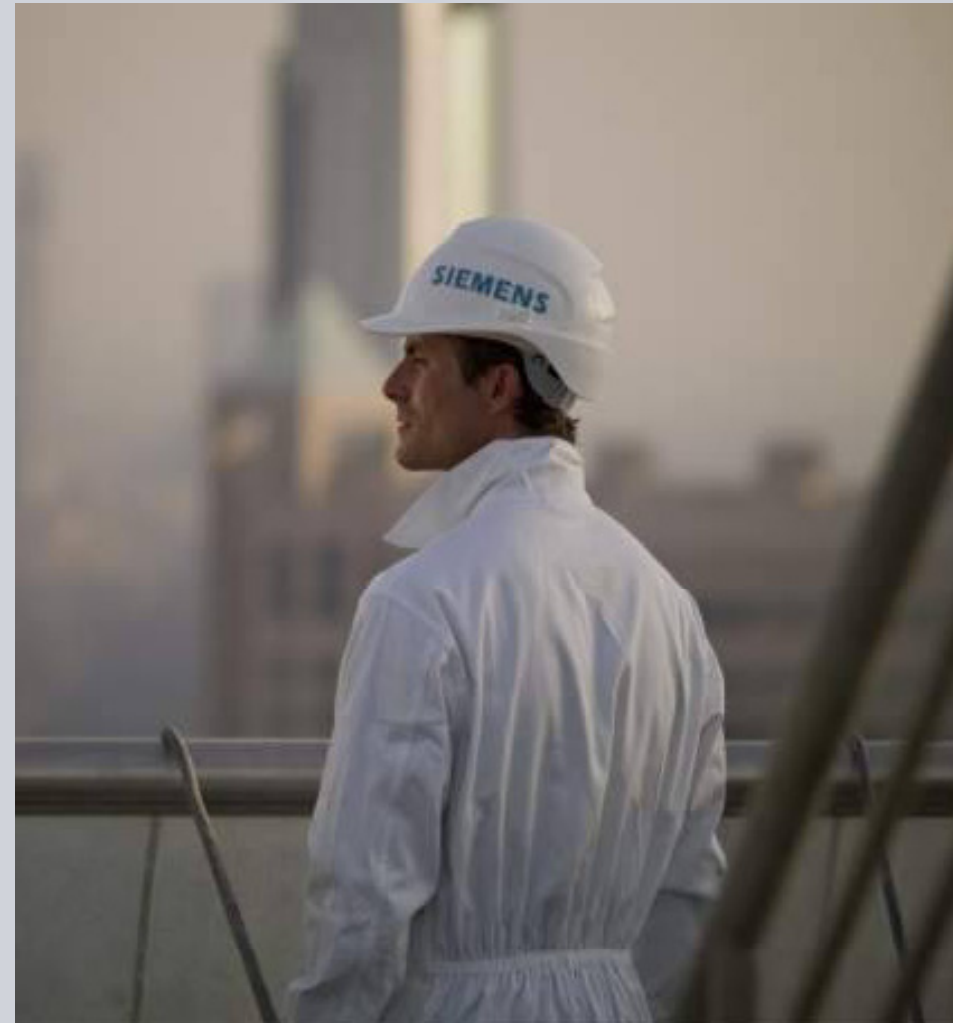
Wir verpflichten uns zu ethischem und verantwortungsvollem Handeln

Exzellent

Wir erzielen Höchstleistung und exzellente Ergebnisse

Innovativ

Wir sind innovativ, um nachhaltig Wert zu schaffen



Corporate Responsibility

Mensch und Umwelt – für ihre Zukunft tragen wir Sorge

SIEMENS



Corporate Responsibility verstehen wir als Beitrag zur dauerhaften Sicherung unserer Zukunft.

Als einer der grössten industriellen Schweizer Arbeitgeber engagieren wir uns mit nachhaltigen Projekten für eine bessere Welt.

Siemens ist DIE Green Company. Nicht nur Umweltverträglichkeit, sondern auch Energieeffizienz zieht sich durch alle unsere Geschäftsbereiche.

Siemens Generation21

Nachwuchsförderung vom Kindergarten bis zum Studium

SIEMENS



Jungen Menschen Wissen und Fähigkeiten vermitteln heisst, sie fit für die Zukunft zu machen. Darum fördert Siemens den Nachwuchs.

Unter dem Bildungsprogramm Generation21 vereinen wir all unsere Aktivitäten und Initiativen zur Förderung der Bildung.

SIEMENS



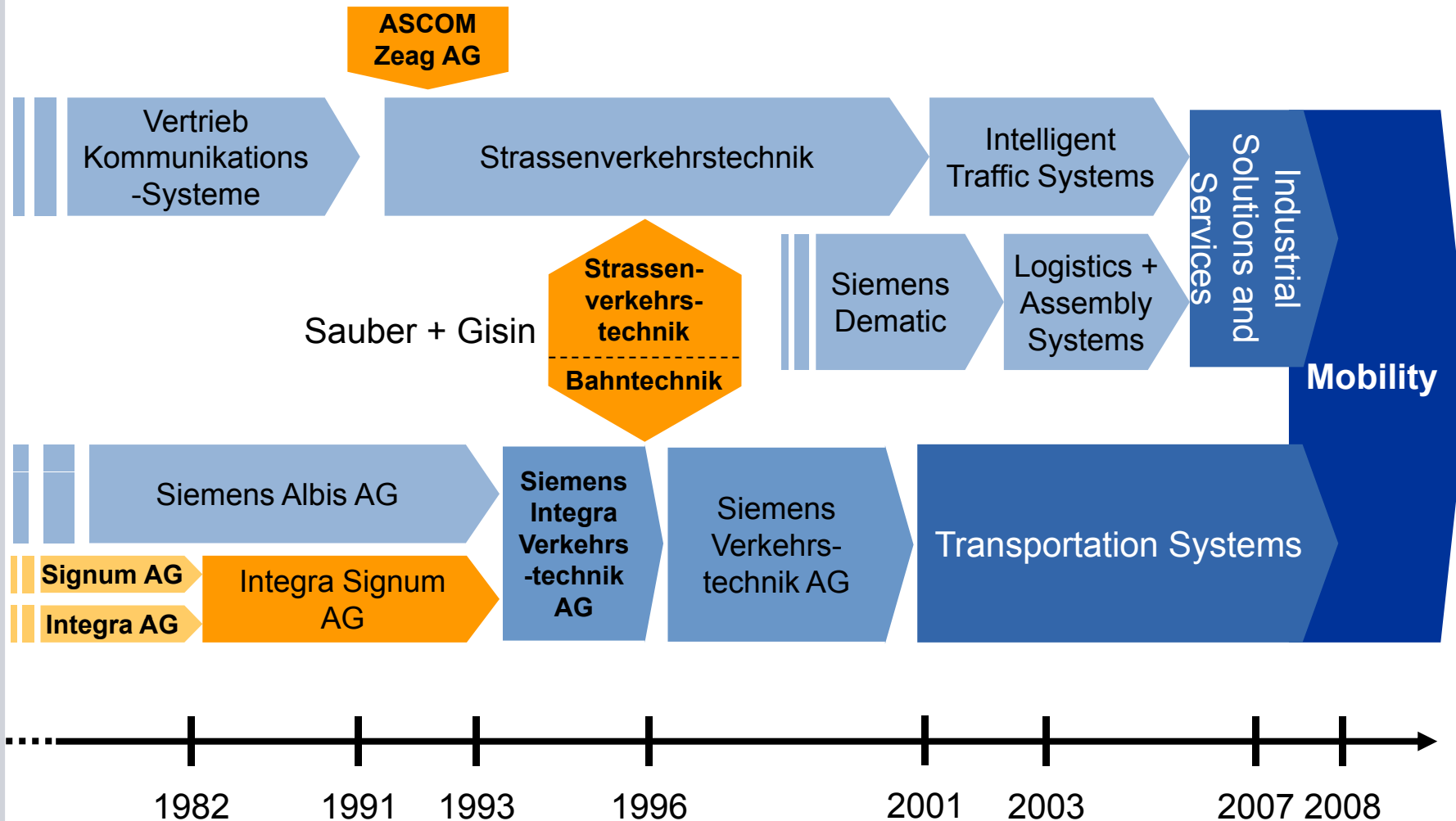
Mobility Division

Nur für internen Gebrauch / © Siemens Schweiz AG 2010

Mobility Schweiz

Schweizer Bahn-Know-how seit über 100 Jahren

SIEMENS



Mobility Schweiz

Integrierte Verkehrs- und Logistiklösungen

SIEMENS

Gerhard Greiter (CEO)

Complete Transportation Oliver Kaiser



Electrification



Intelligent Traffic Systems

Rolling Stock Andreas Hefti



Public Transit

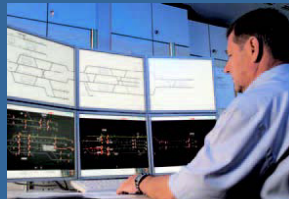


Locomotives & Components

Rail Automation Martin Fehr



**Rail Automation
Mainline**



Mass Transit

Infrastructure Logistics Oliver Kaiser



**Postal
Automation**



**Airport
Logistics**

Mobility Schweiz

Unsere Kunden stehen im Mittelpunkt

SIEMENS

Die Wertschöpfungskette der Mobility Schweiz



Mit „Complete mobility“ bieten wir ein perfektes Zusammenspiel aller Verkehrs- und Logistiklösungen

SIEMENS

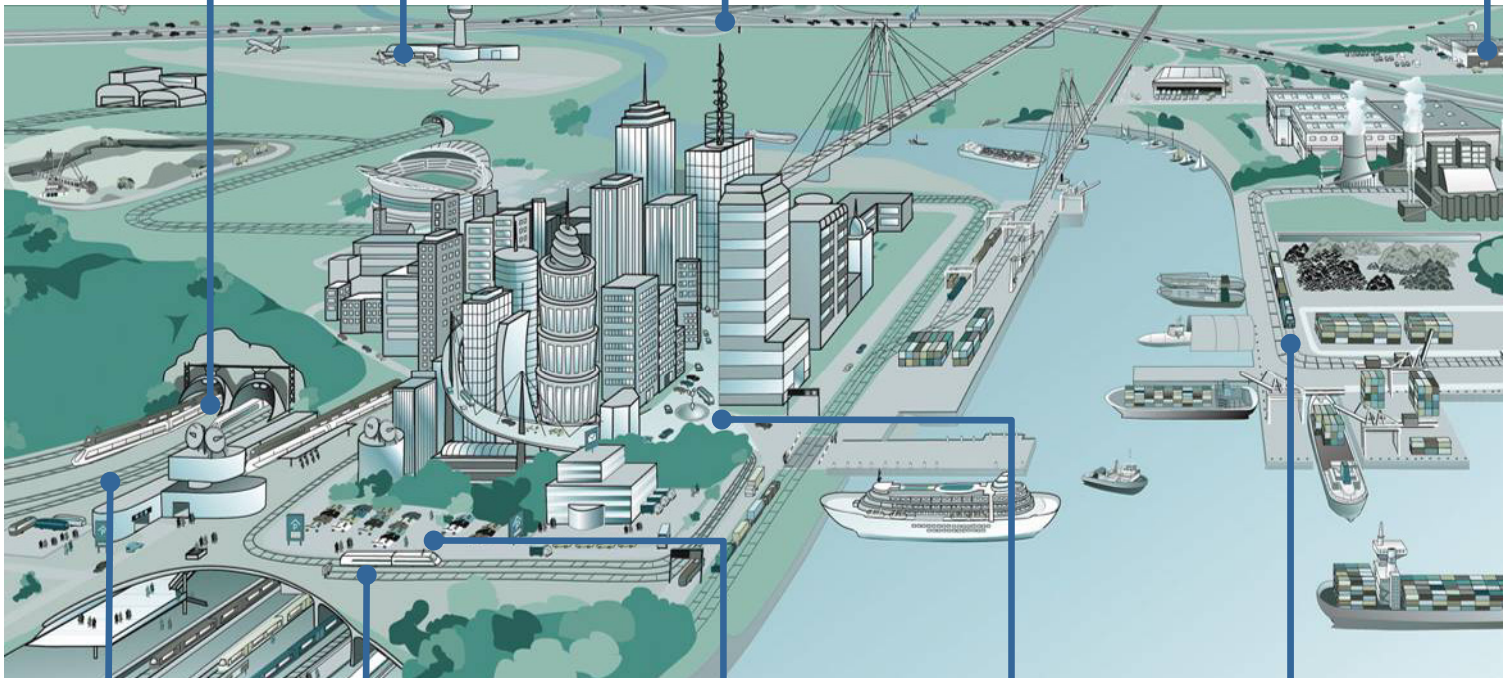
Integrierte Lösungen sind der Schlüssel für eine sichere, saubere und zuverlässige Mobilität!

Intercity & High Speed Transport

Airport Solutions

Integrated Traffic Management

Postal Automation



Commuter & Regional Transport

Urban Transport

Parking Management

City Tolling

Freight Transport & Cargo Management

Mobility Schweiz

Besondere Herausforderungen im Umfeld

SIEMENS

Bahnverkehr

- Europaweit kürzeste Taktfolgen
- Topografie:
 - Tiefster Punkt: 202 m.ü.M.
 - Höchster Punkt: 3'454 m.ü.M
- Klima:
 - Lötschbergtunnel: bis 60° C bei 100% rel. Luftfeuchtigkeit
 - Berninapass: bis -30° C

Personen- und Güterverkehr

- Hohe Wachstumsraten des Verkehrs auf Strasse und Schiene bis 2030
(+45% Personen-km, +38% Güterbinnenverkehr)

Post

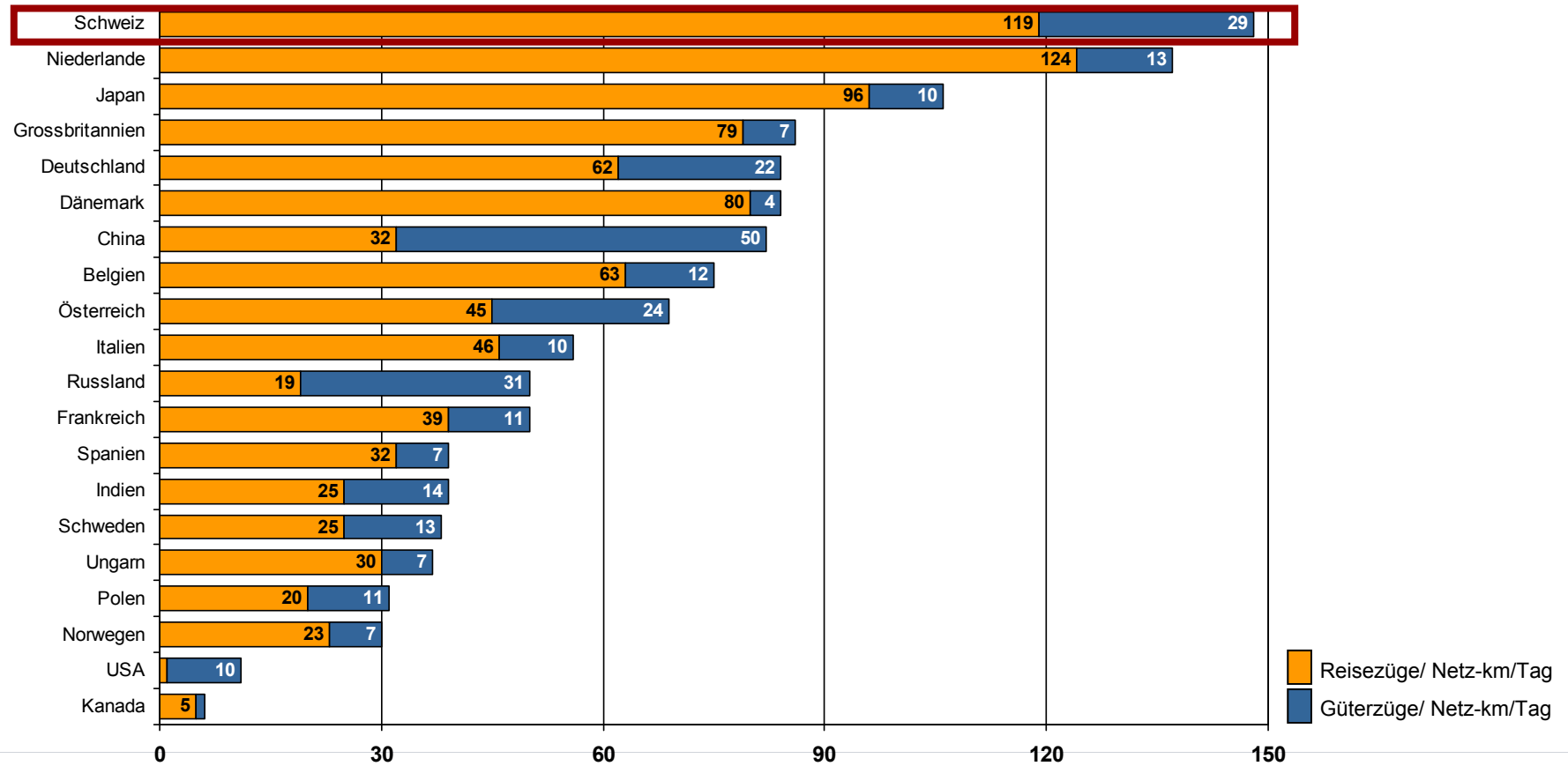
- ca. 2'8 Mrd Briefe pro Jahr
- ca. 500'000 Pakete pro Jahr



Das Umfeld im Bahnland Schweiz

Zugsdichte: Weltweit die Nummer 1

Zugsdichte je Tag und Netz-km auf den Bahnnetzen 2009



Quelle: UIC2009; Zusammenstellung: VöV

Unsere Lösungen im Bahnverkehr Wir sind stolz auf unser Rollmaterial

SIEMENS

Züge



S-Bahn

Lokomotiven



Re 474

Strassenbahnen



Combino Bern/Basel

Unsere Lösungen für die Bahn-Infrastruktur Systeme für die Bahnelektrifizierung

SIEMENS

**Fahrleitung
Fernverkehr**



**AC-Bahnstrom-
versorgung**



**Fahrleitung
Nahverkehr**



**DC-Bahnstrom-
versorgung**

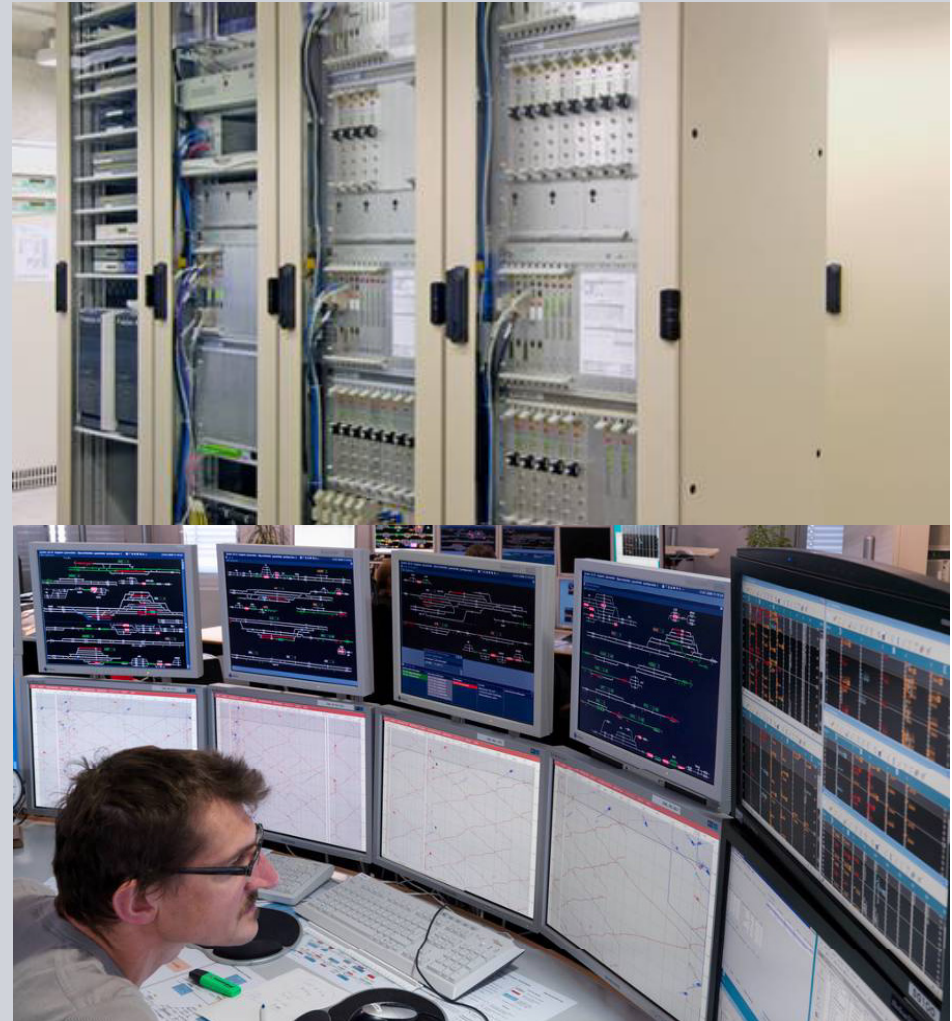


Unsere Lösungen für die Bahn-Infrastruktur

Wir sichern den Eisenbahnverkehr

SIEMENS

- Leittechnik – Iltis N
- Zugbeeinflussung
 - Signum, ZUB, ZSI
 - ETCS
- Elektronische Stellwerke
 - Simis W
 - Simis IS
- Relaisstellwerktechnologie
- Bahnübergänge
- Gleisfreimeldung
- Weichenausrüstungen
- Masten und Signale



Unsere Lösungen für die Bahn-Infrastruktur Erfolgreiche Schweizer Innovationen

SIEMENS



Klinkenverschluss

- Installierte Basis
- Weltweit über 30'000 Stück
- Bei der DB AG 25'000 Stück

Stellwerk Simis IS

- Installierte Basis
- Weltweit 73 im Betrieb/Bau
- Davon 25 in der Schweiz



Unsere Lösungen für die Bahn-Infrastruktur Chancen mit innovativen Kunden

SIEMENS



ETCS

- SBB hat Pionierrolle bei ETCS
- Siemens Schweiz entwickelte Eurobalise, LEU und Euroloop

Leittechnik Ittis N

- Leitsystem ohne Grenzen:
beliebig vernetzbare Zellen
- Alle Bahnleitzentren der SBB auf
Basis eines IP-Netzwerks
schweizweit miteinander vernetzt



Wir sorgen durch Optimierung des Lebenszyklus für Nachhaltigkeit

SIEMENS

Optimierung

In schnelllebigen Zeiten ist eine ständige Modernisierung notwendig.



Beratung

Sie profitieren vom Know-how des gesamten Siemens Portfolios.



Betreuung

Mit proaktiver Betreuung lösen wir Probleme, bevor sie entstehen.



Verfügbarkeit

Unser Vor-Ort-Service steht Ihnen jederzeit schnell zur Verfügung.

Ersatzteile

Wir liefern alle Ersatzteile. Egal, welches Sie gerade benötigen.

Mobility Schweiz

Starkes lokales Know-how

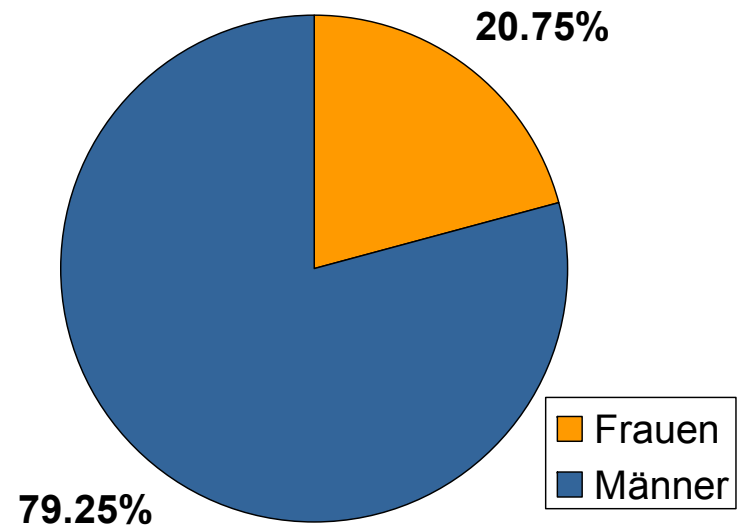
SIEMENS

Mobility in der Schweiz



Anzahl der Mitarbeitenden mit

- Hochschulabschluss: 391
- Berufslehre: 283
- Übrigen Ausbildungen/Abschlüssen: 105



Mitarbeitende

Anzahl Mitarbeitende	zirka 780
Durchschnittsalter:	44,5 Jahre
Anzahl Dienstjahre:	14,5 Jahre

Zusammenfassung

- Mobility Schweiz ist seit über 100 Jahren durch exzellentes Bahnwissen national und international erfolgreich
- Mit 120 Entwicklern sind wir Innovationsführer für Bahn-sicherungstechnik
- Siemens Complete Mobility schafft Mehrwert für Mensch und Umwelt

