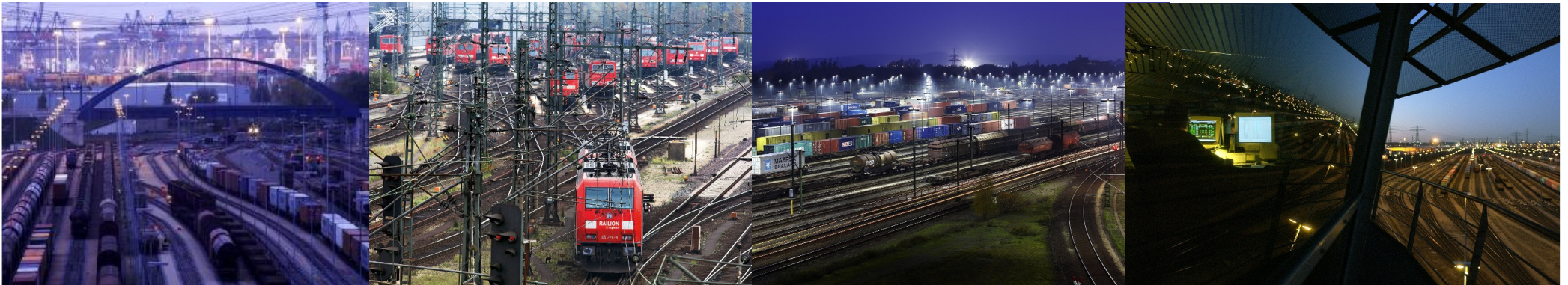


# Cargo Zentrum Hamburg - Vorstellung



---

DB Schenker Rail Deutschland AG

---

Frank Erschkat

---

L.RCE 1-HMB

---

Hamburg, 04.09.2009

# Das Ressort Transport und Logistik ist eine der drei tragenden Säulen des integrierten DB Konzerns

**DB** Mobility  
Networks  
Logistics

...Personen-  
mobilität

**DB** BAHN



...Infrastruktur  
& Dienst-  
leistungen

**DB** NETZE



...Transport  
& Logistik

**DB** SCHENKER



# Das Geschäftsjahr 2008 war für DB Schenker ein erfolgreiches Jahr

## DB Schenker - 2008

External revenues (€ bn)	19.3	EBIT (€ mn)	688	Employees ('000)	91.3
--------------------------	------	-------------	-----	------------------	------

### **SCHENKER** Rail

Region West	Region Central	Region East
Intermodal		
Automotive		
External revenues (€ bn)	4.65 (+19.2%)	
EBIT (€ mn)	307	
Employees ('000)	29.2	

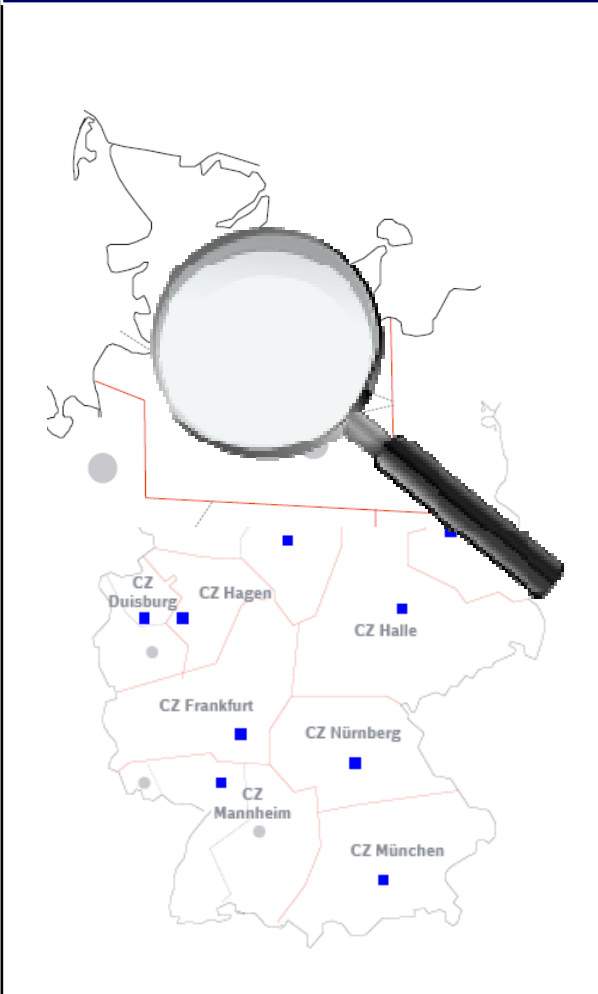
### **SCHENKER** Logistics

Land Transport	
Air/Ocean	
Contract Logistics/SCM	
External revenues (€ bn)	14.68 (+4.7%)
EBIT (€ mn)	381
Employees ('000)	62.07

Employee figures: average no. of full-time employees  
Source: 2008 Annual Report

# Das Cargo Zentrum Hamburg ist im Bereich Einzelwagenverkehr des Geschäftsfeldes DB Schenker Rail angesiedelt

## Bereich Einzelwagenverkehr

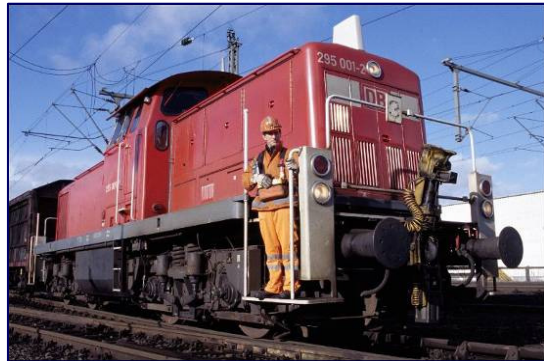


## Cargo Zentrum Hamburg

- Nördlichste von 10 Cargo Zentren in Deutschland
- ZBA Maschen ist die zentrale Rangieranlage im Cargo Zentrum Hamburg und die größte in Europa
- Täglich bis zu 7000 Wagen im Ausgang
- Eingesetzte Ressourcen im Cargo Zentrum Hamburg
  - 880 Mitarbeiter
  - 40 Dieselloks
- Leistungsbereitschaft
  - 24 Stunden am Tag
  - 365 Tage im Jahr



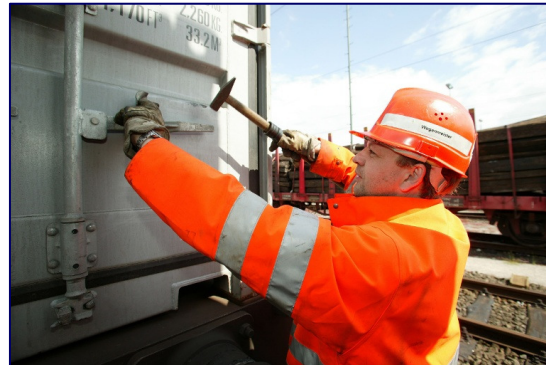
# Das Cargo Zentrum Hamburg hat drei Hauptaufgaben



## Zugauflösung/-bildung

- Entkuppeln
- Abdrückbetrieb
- Rangieren
- Kuppeln

- Lokrangierführer
- Rangierer



## Zugvorbereitung

- Technische Wagenuntersuchung
- Bremsprobe
- Zugabfertigung

- Wagenmeister
- Zugvorbereiter



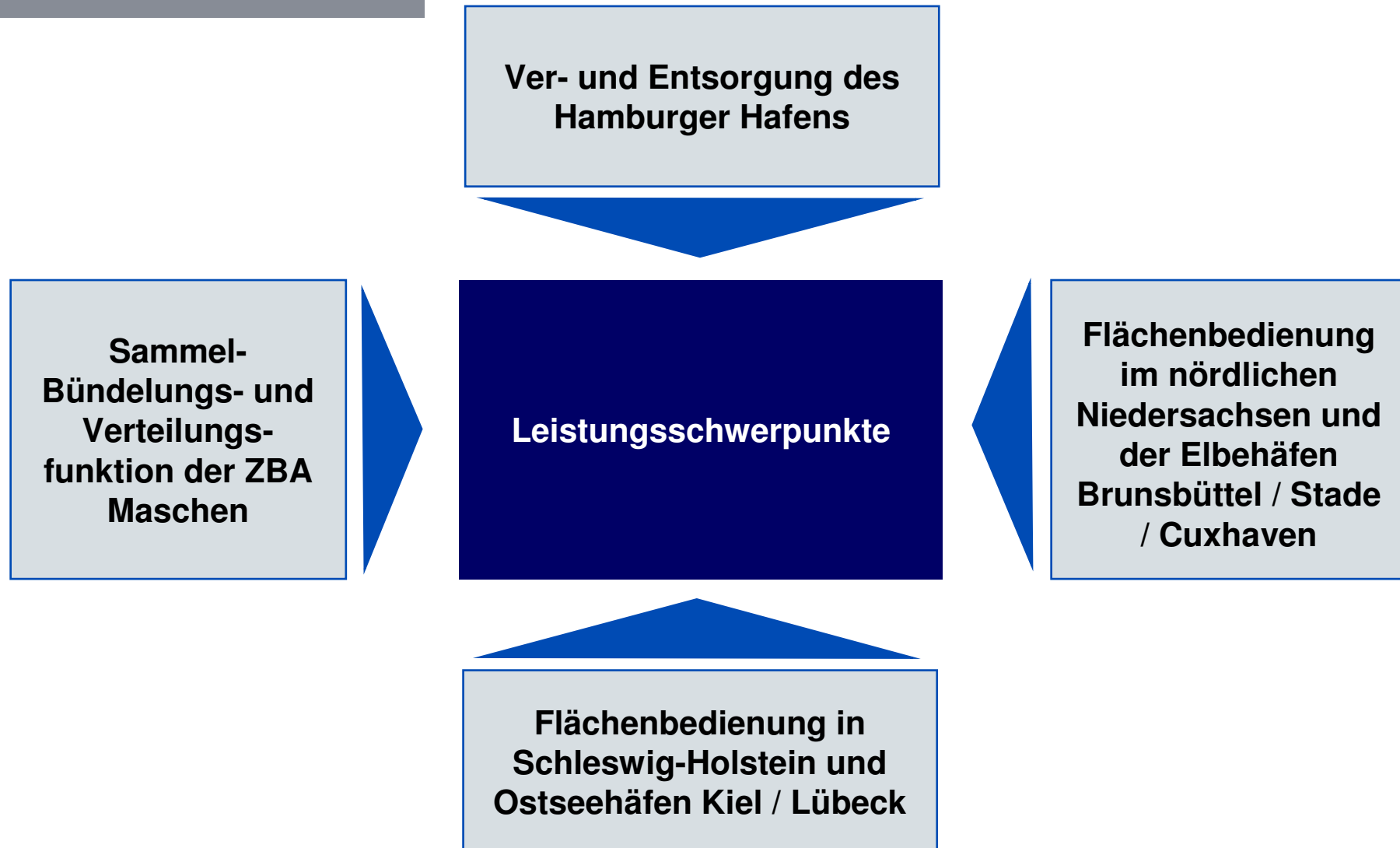
## Kundenbedienung

- Abholen und Zustellen von beladenen und leeren Wagen

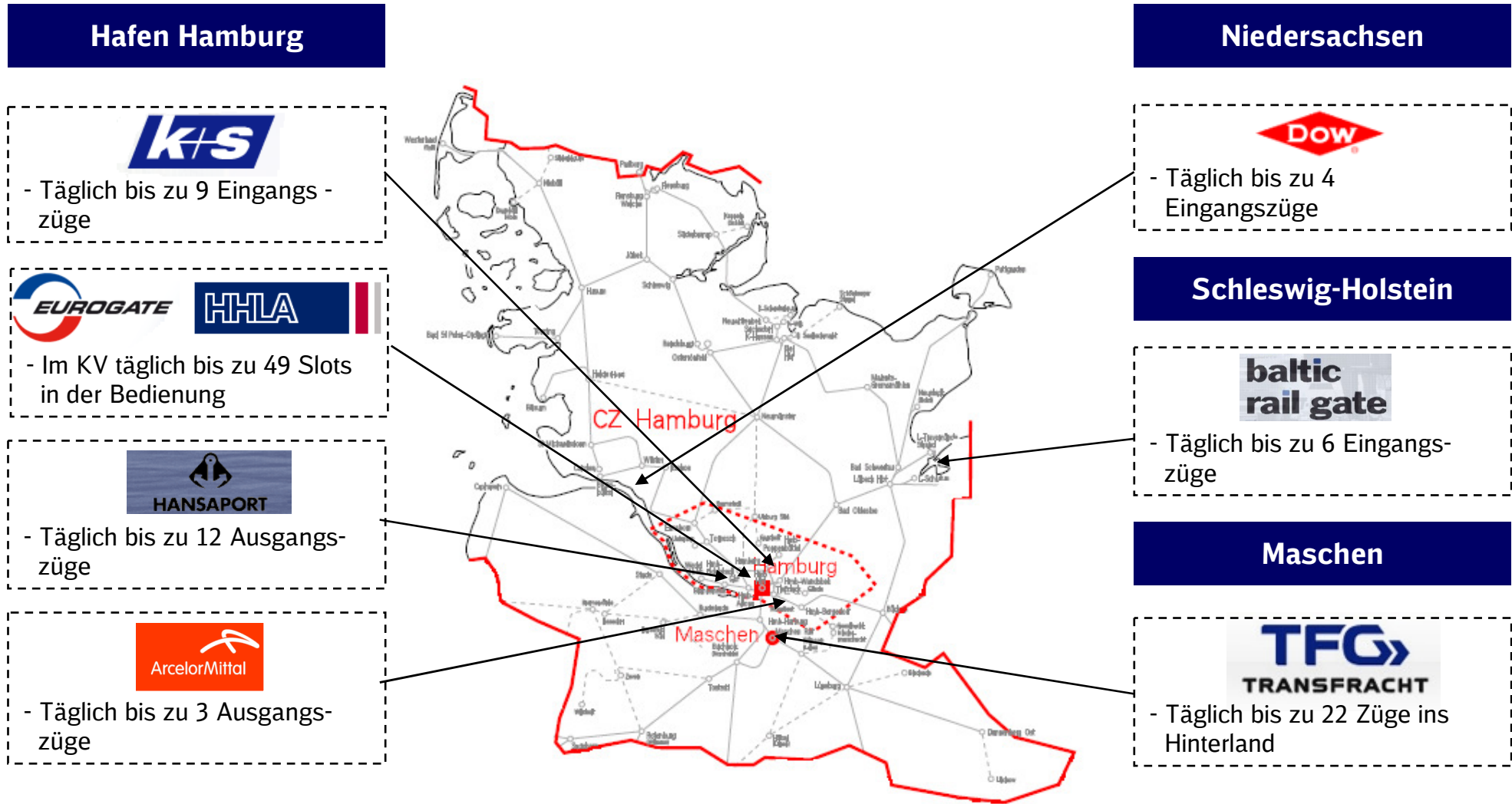
- Lokrangierführer
- Rangierer

Gruppenleiter, Planer, Disponenten

**Die Leistungsschwerpunkte des Cargo Zentrum Hamburgs liegen im Bereich des Hafens Hamburgs, der ZBA Maschen und in S-H sowie in Teilen Niedersachsens**



# Jeder Bedienbereich im Cargo Zentrum Hamburg beheimatet bedeutende Kunden mit einem starken Vor-Ort Aufkommen

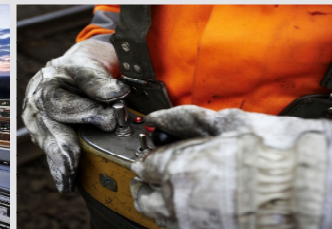


# Die Zugbildungsanlage Maschen ist die zentrale Rangieranlage im Cargo Zentrum Hamburg

## Übersicht Eckdaten ZBA Maschen

- Feierliche Eröffnung am 07.07.1977 (nach 7 Jahren Bauzeit)
  - 590.000 Schwellen
  - 1,5 mio t Schotter
  - ...
- ca. 1 Million Wagen werden pro Jahr in Maschen im Ein- und Ausgang bewegt
- 150 Ein- und Ausgangszüge pro Tag
- ca. 4500 Wagen verlassen den Rangierbahnhof täglich (in der Spitze)
- Einsatz von bis zu 9 Rangierlokomotiven

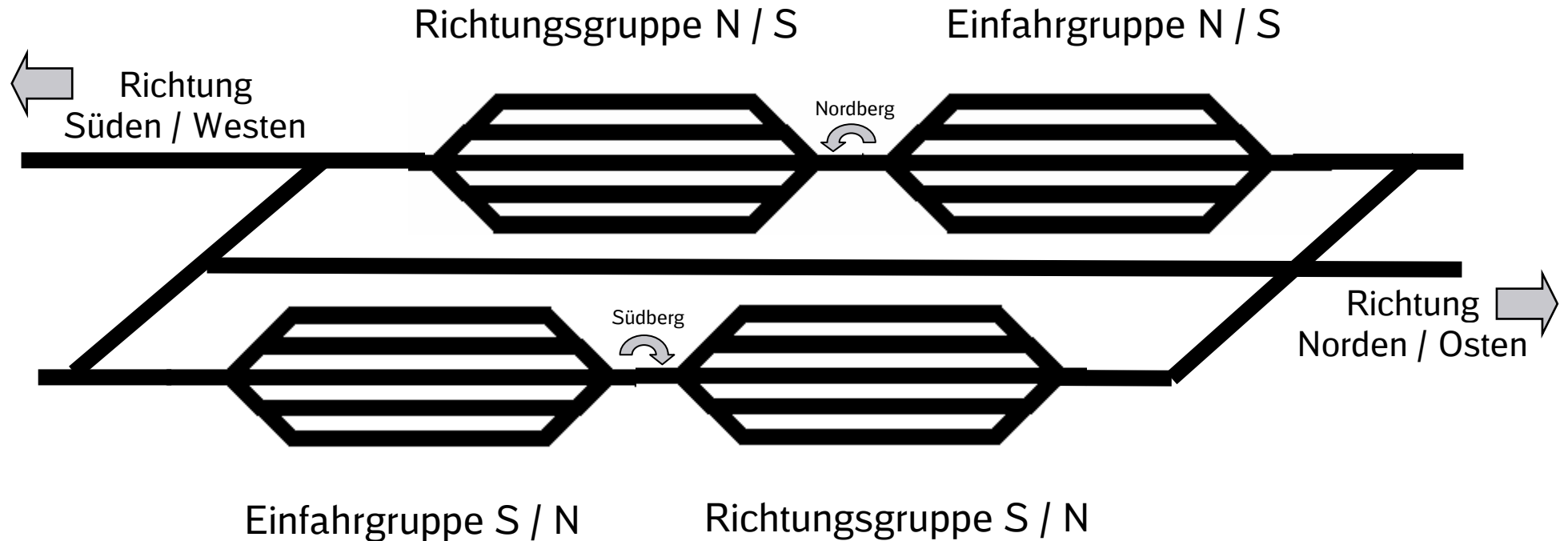
Umfassende  
Erneuerung der  
Zugbildungsanlage  
ab 2009 bis 2013

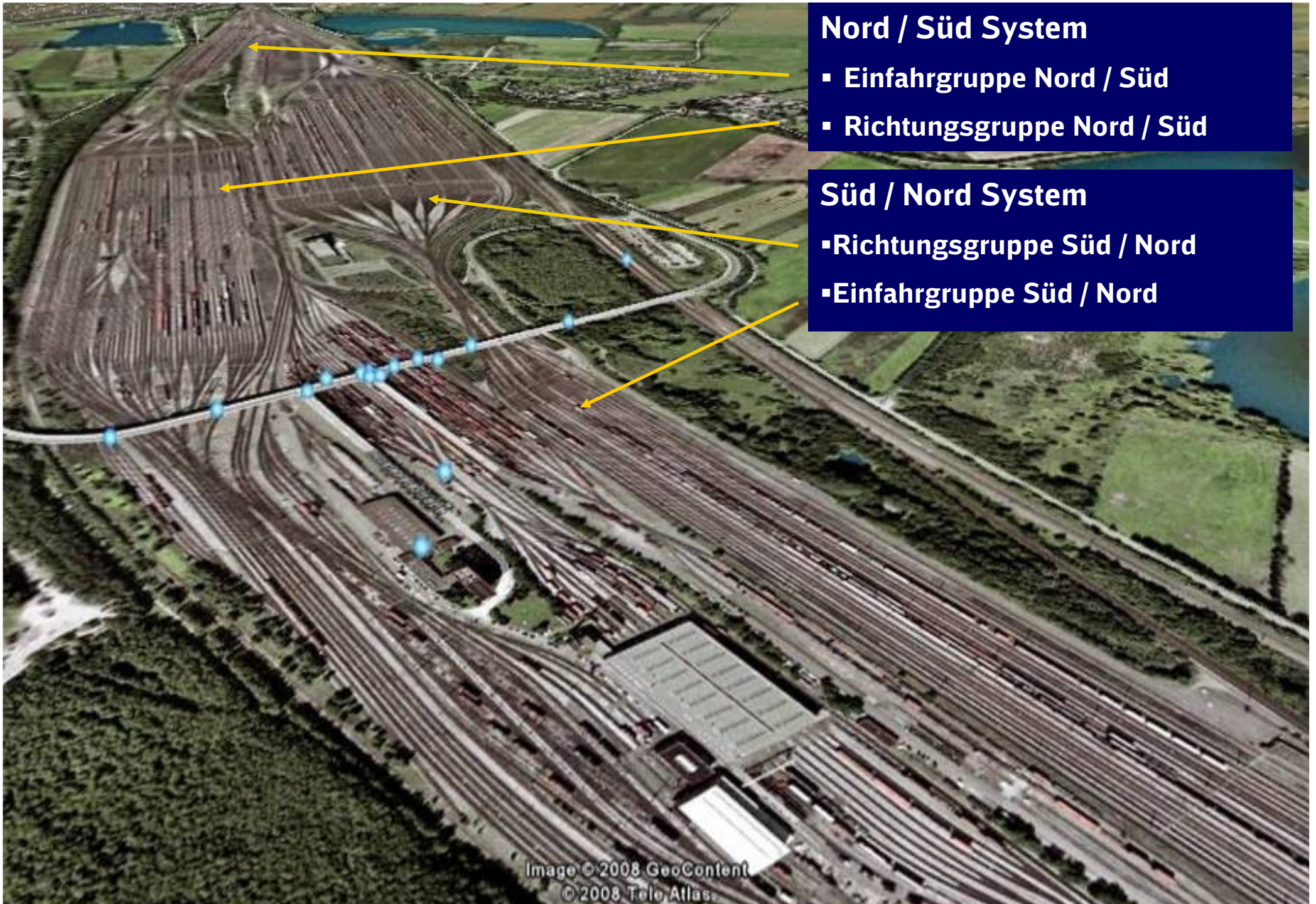




**Die Zugbildungsanlage Maschen besteht aus zwei vollständig autarken Systemen (Nord/Süd und Süd/Nord)**

**Schematische Darstellung ZBA Maschen**





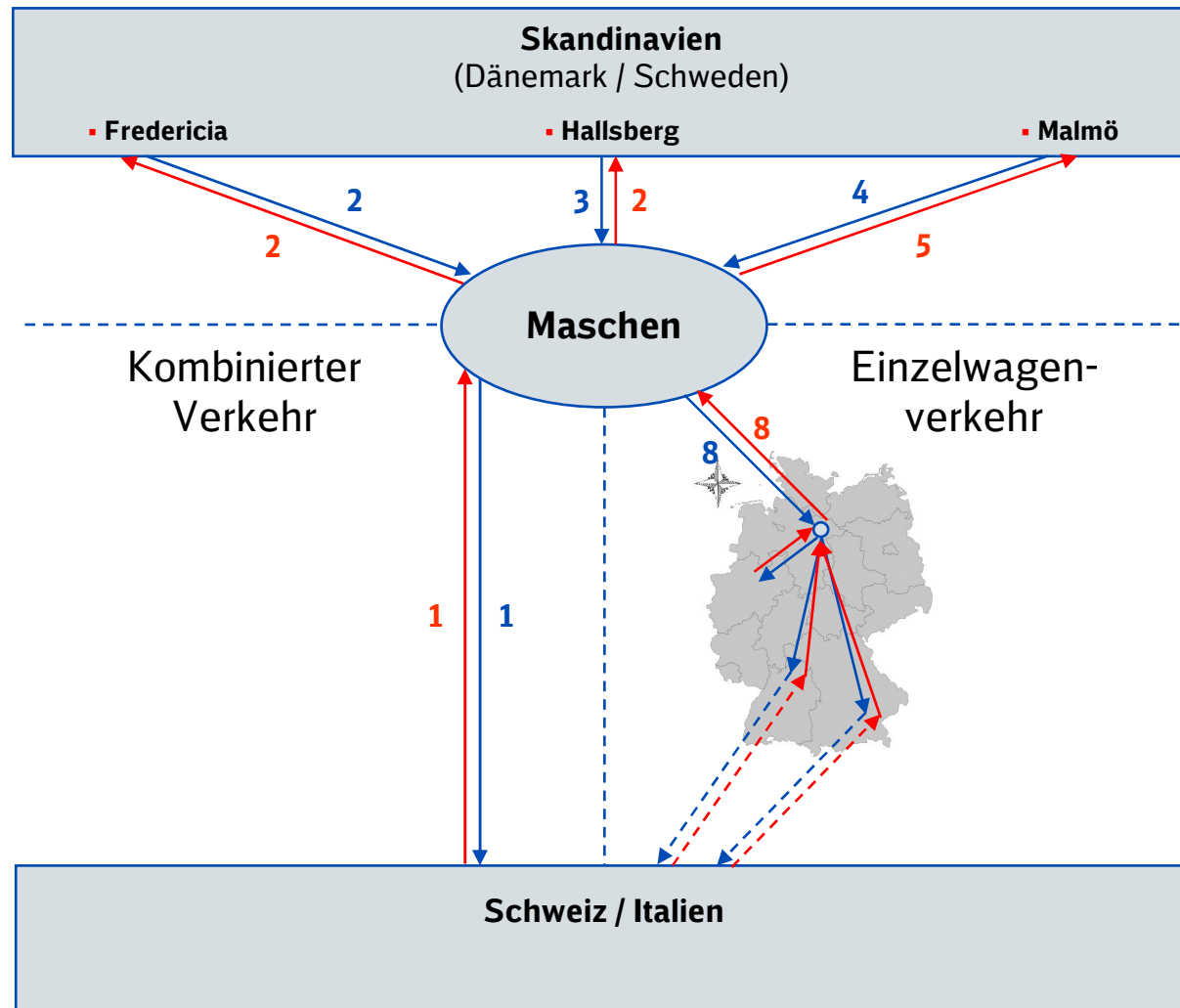
**Nord / Süd System**

- Einfahrgruppe Nord / Süd
- Richtungsgruppe Nord / Süd

**Süd / Nord System**

- Richtungsgruppe Süd / Nord
- Einfahrgruppe Süd / Nord

# Maschen ist die Drehscheibe für den KV im Norden sowie für den Schienengüterverkehr auf der zentraleuropäischen Nord-Süd Achse



## Funktion der ZBA Maschen

- Ganzzugbildung (Castelguelfo) aus nationalen und internationalen Wagengruppen für den Kombinierten Verkehr
- Auflösen und Bilden von Zügen (national und international) im Produktionssystem des Einzelwagenverkehrs

### Legende:

- N-S Richtung und durchschnittliche Anzahl der Züge pro Tag  
**1**
- ← N-S Richtung und durchschnittliche Anzahl der Züge pro Tag  
**1**

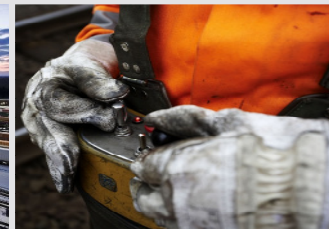
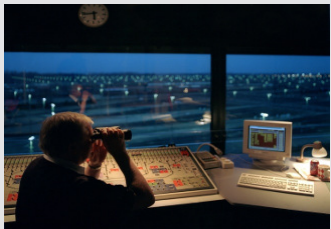


# Die infrastrukturellen Anlagen der ZBA Maschen werden von der DB Netz vorgehalten – DB Schenker ist Nutzer der Anlage

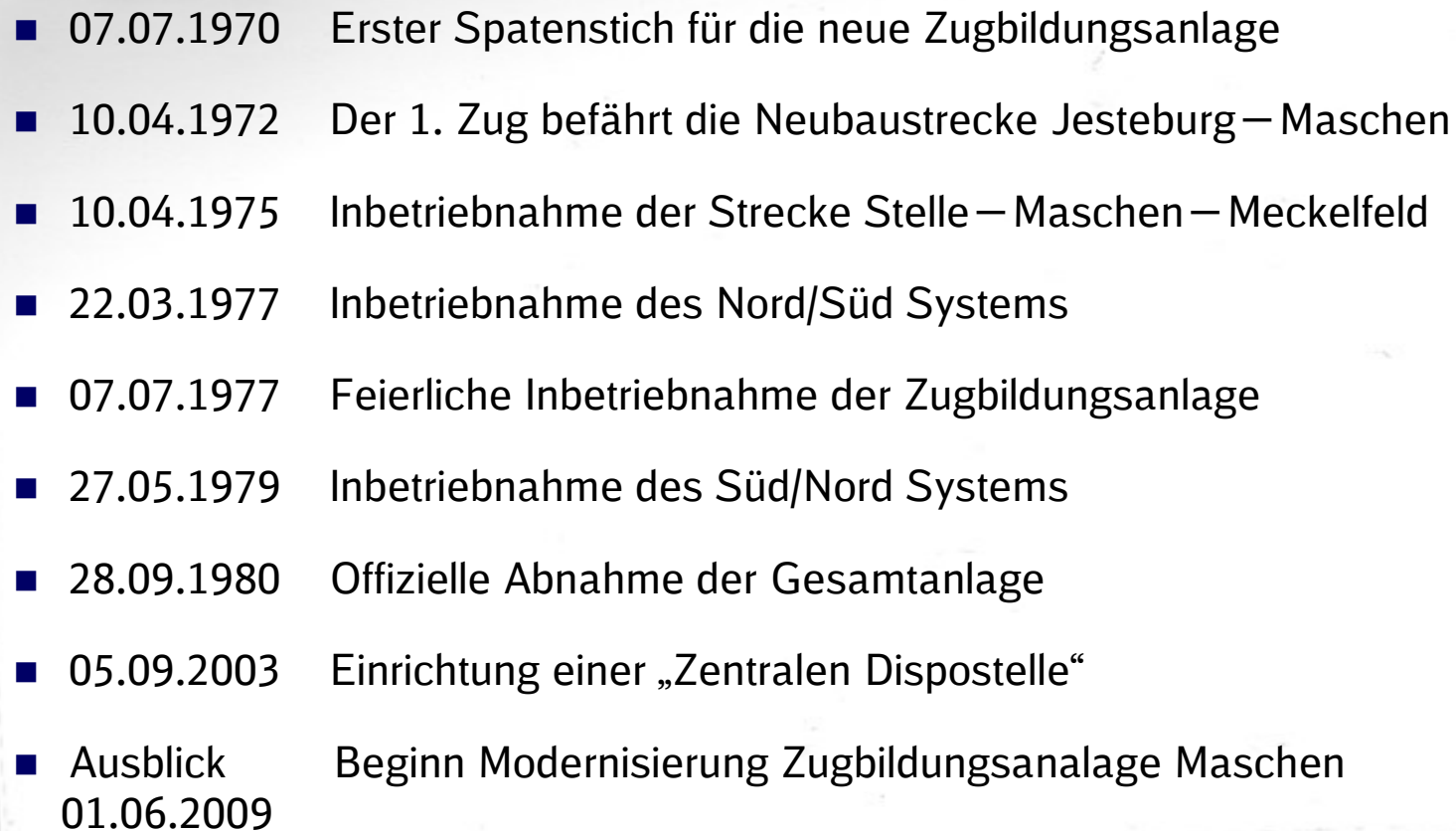
## Überblick Infrastruktur ZBA Maschen

**Bau / Instandhaltung aller  
infrastruktureller Anlagen  
durch DB Netz**

- 88 Richtungsgleise für Zugbildung
- 272 km Rangierwege
- 4 Stellwerke
- 750 Weichen
- 100 Hauptsignale
- 688 Lichtsignale



## Nach über 30 Jahren intensiver Nutzung der ZBA Maschen startet zum Juni 2009 die vollständige Modernisierung

- 
- 07.07.1970 Erster Spatenstich für die neue Zugbildungsanlage
  - 10.04.1972 Der 1. Zug befährt die Neubaustrecke Jesteburg – Maschen
  - 10.04.1975 Inbetriebnahme der Strecke Stelle – Maschen – Meckelfeld
  - 22.03.1977 Inbetriebnahme des Nord/Süd Systems
  - 07.07.1977 Feierliche Inbetriebnahme der Zugbildungsanlage
  - 27.05.1979 Inbetriebnahme des Süd/Nord Systems
  - 28.09.1980 Offizielle Abnahme der Gesamtanlage
  - 05.09.2003 Einrichtung einer „Zentralen Dispostelle“
  - Ausblick  
01.06.2009 Beginn Modernisierung Zugbildungsanlage Maschen

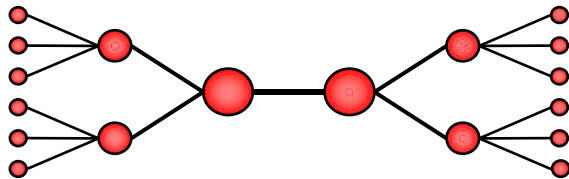


# Backup



# Das Produktionssystem von DB Schenker Rail ist in drei Transportbereiche aufgeteilt

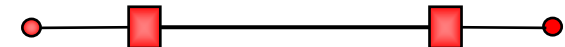
## Einzelwagenverkehr



## Ganzzugverkehr



## Kombinierter Verkehr



## Definition

- Einzelwagen oder Wagengruppen
- Transport über ein System von Rangier- und Knotenbahnhöfen
- Rangieren und Zustellen mit Ressourcen des Nahbereichs (Abholung/ Zustellung)

- Ganze Züge
- Direkter Transport zwischen zwei Gleisanschlüssen
- Ausnahmen:**
- Rangieren und Zustellen mit Ressourcen des Nahbereichs (Abholung/ Zustellung)
- Gruppenganzzüge, die während des Transports an einer Stelle getrennt und neu zusammengesetzt werden

- Transport von Gütern in Containern, Wechselbehältern, Rollende Landstraße
- Vorlauf und/ oder Nachlauf auf anderem Verkehrsträger (LKW, Schiff)
- Umschlag im UBf
- Transport zwischen zwei Terminals (System-Verkehre)
- Aber auch Transport über das Einzelwagennetz